

27 mei 2014

## Paddentrek 2014

Start overzetacties: 20 februari 2014  
 Laatste dag: overzetacties: van 1 tot 5 april 2014  
 Aantal overzetdagen: circa 30 dagen

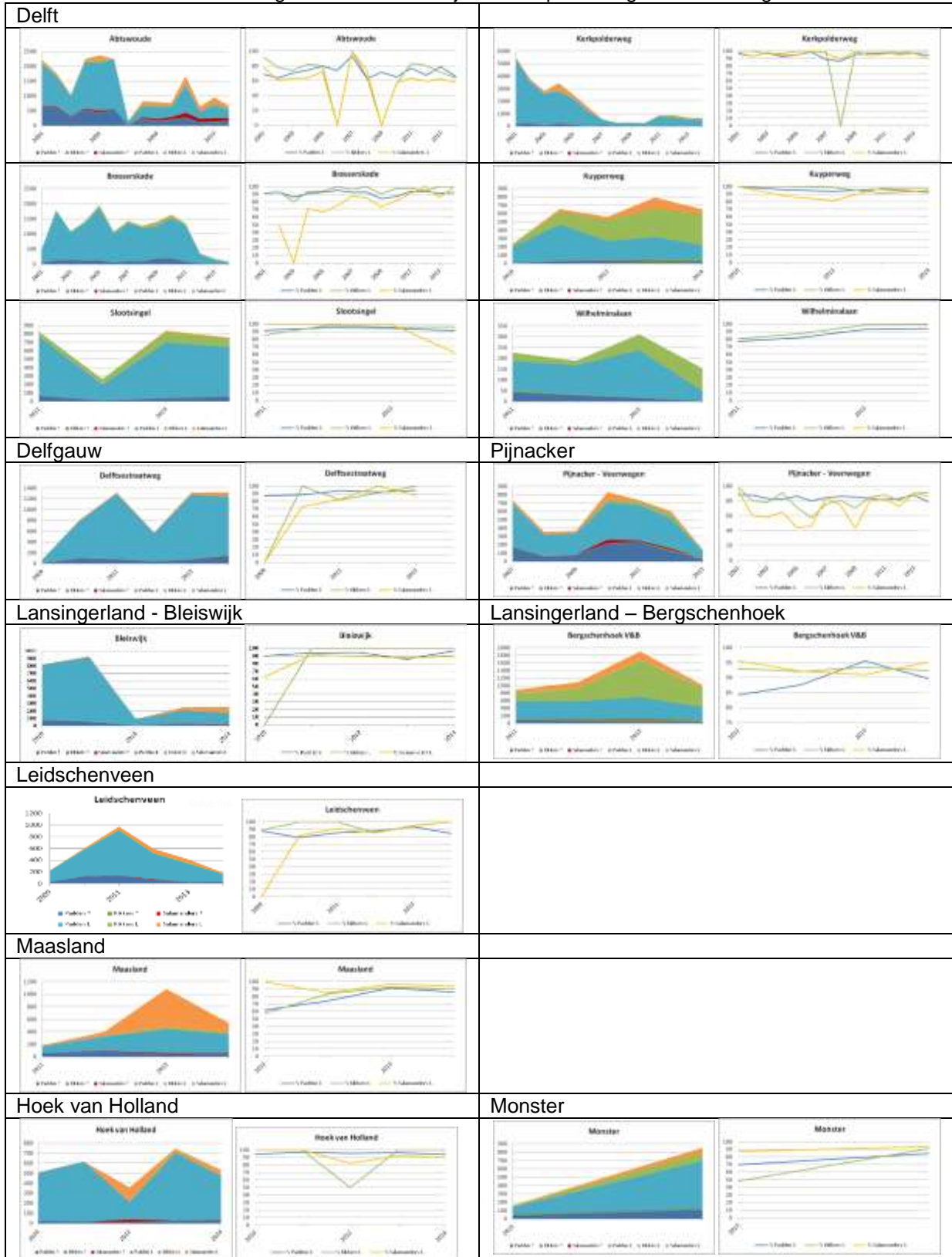
Totaal overgezet en uit straatkolken gered:

Amfibieën L	7193
Amfibieën †	1092
Padden L	4946
Padden †	738
Kikkers L	1493
Kikkers †	190
Salamanders L	754
Salamanders †	149

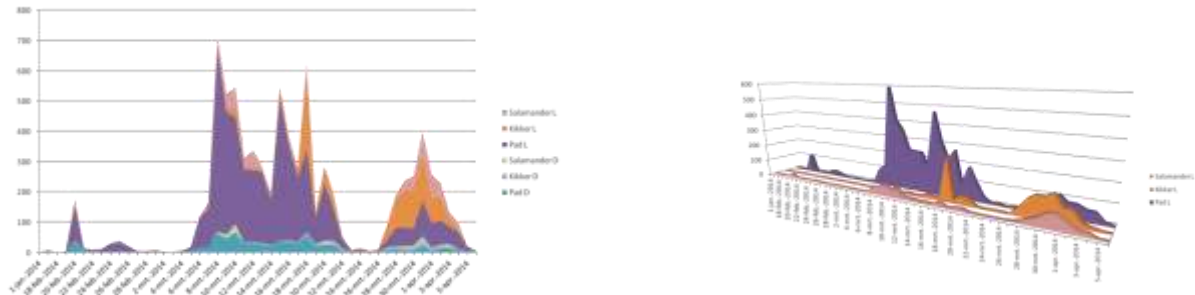
## Overzicht overgezet in 2014 alle locaties

straat	Amfibieën L	Amfibieën †	Pad L	Pad †	Kikker L	Kikker †	Salamander L	Salamander †
Delft - Abtswoude	426	274	274	144	39	22	113	86
Delft - Brasserskade	75	5	65	5	5	0	5	0
Delft - Kerkpolderweg	625	28	561	33	19	0	45	5
Delft - vd Slootsingel	693	63	585	56	103	4	5	3
Delft - Wilhelminalaan	150	4	46	3	104	1	0	0
Delft - Kuiperweg	613	39	183	15	366	22	64	2
Delft - Tweemolentjeskade	3	4	3	4	0	0	0	0
Delfgauw - Delftsestraatweg	1185	138	1101	121	10	1	74	16
Leidschenveen	162	28	137	25	4	0	21	
Hoek van Holland	500	34	442	28	5	0	53	6
Bergschenhoek V&B	926	86	348	40	519	43	59	3
Bleiswijk	236	14	159	5	1	0	76	9
Maasland	479	62	303	50	18	2	158	10
Monster	736	119	576	105	100	10	60	4
Putten - Straatkolken	199	18	72	13	115	0	12	5

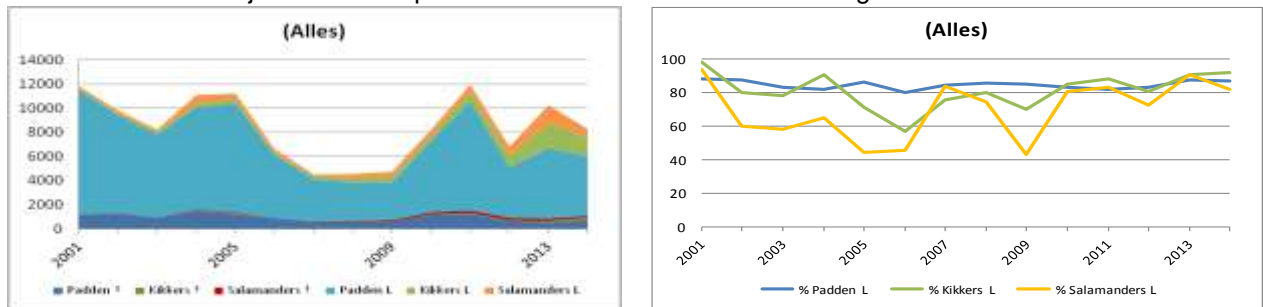
Overzicht resultaat alle huidige locaties door de jaren met percentage levend overgezet



## Verloop trek over alle locaties samen



## Paddentrek door de jaren van alle paddentreklocaties van KNNV afdeling Delfland



## Conclusies

- Vanwege de zachte winter was de start van de paddentrek vroeg in het voorjaar.
- De aantallen overgezette amfibieën van alle locaties bij elkaar is in 2014 een kwart lager ten opzichte van 2013.
- De laatste jaren zien we een lichte toename van het aantal kleine watersalamanders en bruine en groene kikkers.
- In Delft zijn de amfibieën nagenoeg verdwenen rond de Delftse Hout. Dit jaar is het laatste jaar dat we een overzet actie hadden op de Brasserskade. Eerder al hebben we overzetacties moeten stoppen op de Noordeindseweg en de Tweemolentjeskade omdat er te weinig amfibieën waren om over te zetten.
- In Delft op de Kerkpolderweg lijkt de populatie gestabiliseerd te zijn op minder dan 10% die eerder voorkwam op die locatie.
- Er komen meer amfibieën voor in woonwijken met een lage verkeersbelasting en veel enthousiaste paddenoverzeters. Voorbeelden zijn in Delft Abtswoude, Kuypersweg, Van der Slootsingel en in de gemeente Midden-Delfland de Koningin Julianalaan in Maasland en in Bergschenhoek Veld en Beemd. De populaties in Delft rond de Wilhelminalaan, in Leidschenveen en in Bleiswijk staan onder sterke druk. De aantallen overgezette amfibieën zijn daar sterk teruggenomen.
- In Pijnacker nemen de aantallen overgezette amfibieën sterk terug op de landelijk gelegen wegen zoals de Kleihooft en de Molenlaan.
- Plaatsen waar bosjes zijn opgeruimd zoals Brasserskade en Bergschenhoek staan onder druk.
- Plaatsen waar tuinen verstenen zoals Buitenhof in Delft staan ook onder druk.